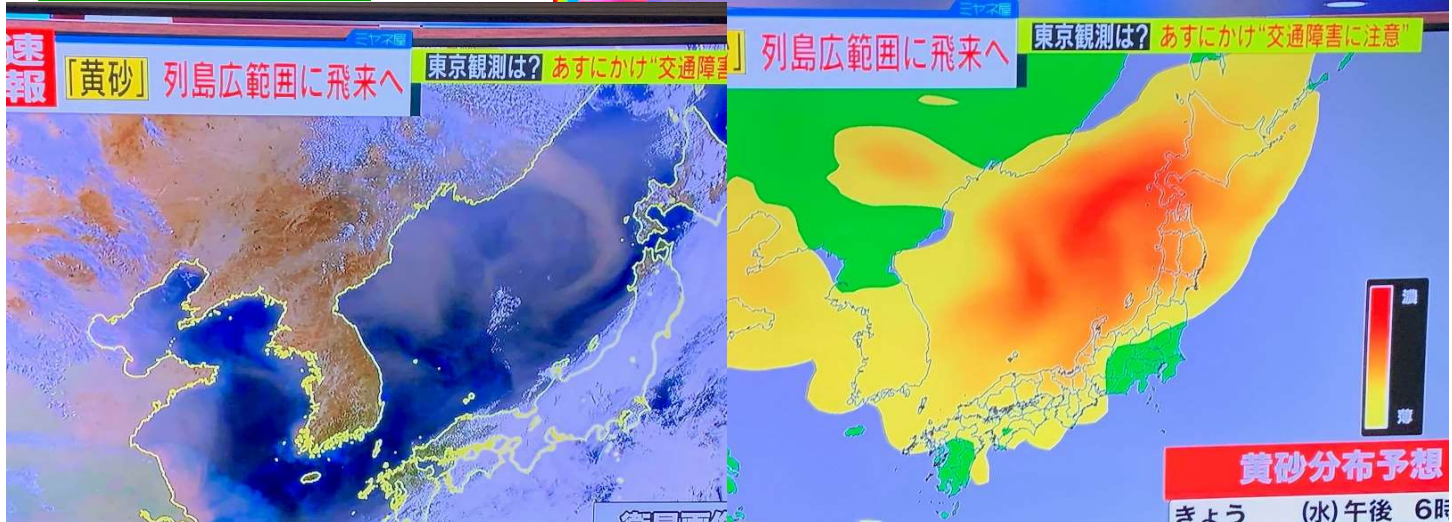


知って得する
知得
しっとく
住まいづくり
しっとく11

最新 **黄砂襲来** 列島
きょう～あす 黄砂対策を

4月13日（木）黄砂襲来のニュースをどの番組も取り上げていました
黄砂は交通や経済の影響だけでなく、人間の健康にも重大な問題！
こんな日は、外出を控え、空気の清浄な室内で過ごすのが一番です！



下はテレビ番組で取り上げられた健康への影響のニュースです

日本列島まで飛来する黄砂とは意外なほど小さく、**花粉の1/10**でこれが花粉に突き刺さると花粉爆発が起きて、（花粉の）**1/30**ほどになって飛散するそうです。

ZIP! 岐阜 07 (3木) 23℃ 0% 0%
黄砂飛来で「花粉爆発」対策
黄砂飛来で「花粉爆発」対策どうすれば？
花粉爆発とは？
埼玉大学大学院 王青躍教授による
黄砂で「花粉爆発」影響は？
花粉爆発すると気管支炎やぜんそくなどの症状が出やすい
亀裂 膨張 爆発

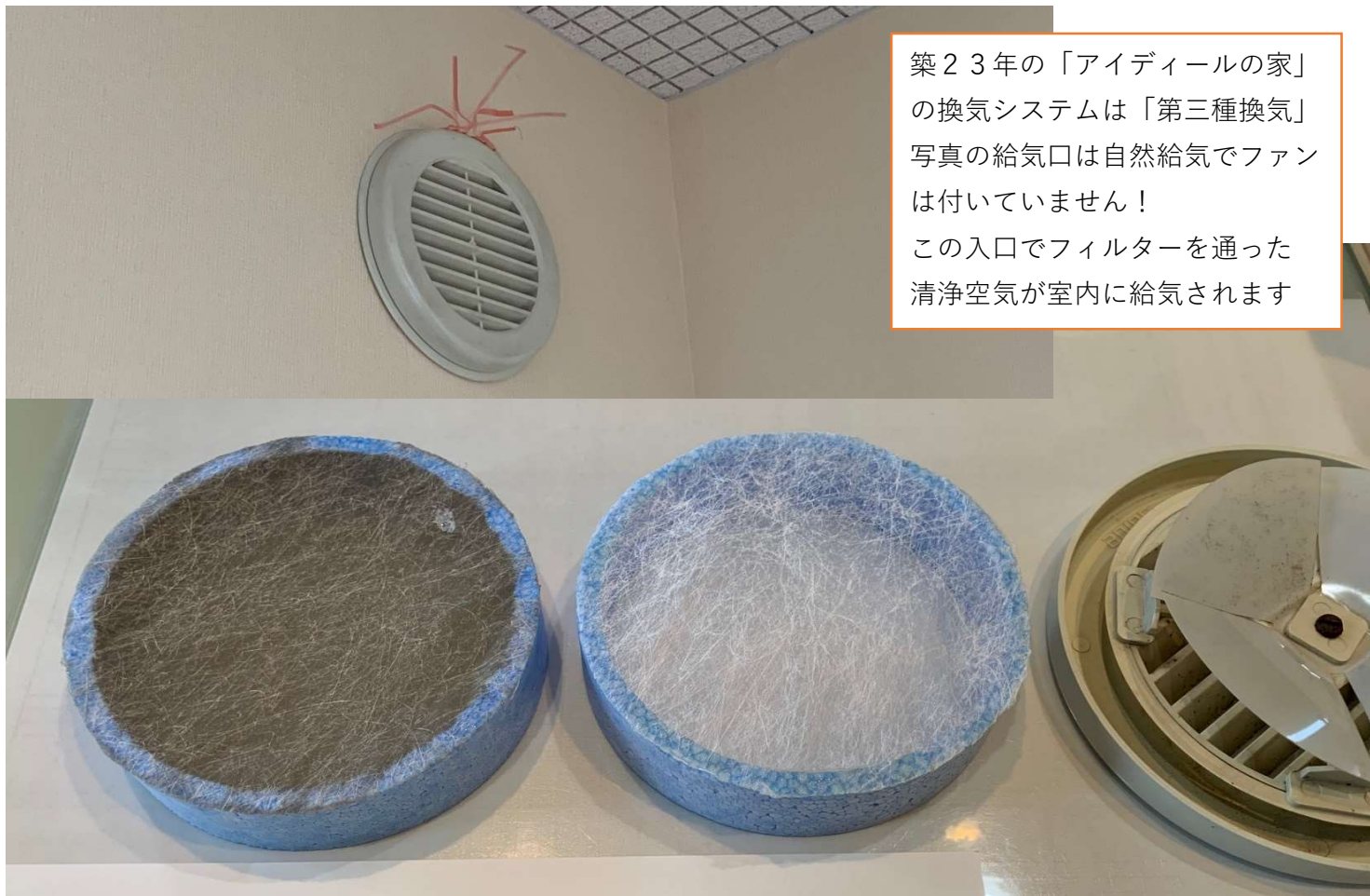
花粉粒子は30～40μmという大きさですが、花粉爆発で1/30になると1μm程度ということになり、以前から問題になっている汚染物質PM2.5（2.5μm以下）と同レベル！人間が吸い込むと気管支の奥の肺にまで入ってしまい健康に重大な影響が起こりうるようになります！

ZIP! 高山 20℃ 0% 0%
黄砂飛来 呼吸器疾患やアレルギー注意
黄砂による人体への影響
環境省などによる
花粉症の人より重い症状に
花粉症でない人
花粉症の症状
ぜんそく・気管支炎などのおそれも
呼吸器疾患 ぜんそく・肺炎
アレルギー症状 目のかゆみ・鼻水 くしゃみ
循環器疾患 脳梗塞・心筋梗塞 入院増

こんな日はどうすれば良いのか？

アイディールの家のモデルハウスでは、花粉シーズンを前に3月14日換気システムの給気口6か所のフィルターを新しいものに取り替えました。

そしてニュースで最も警戒すべき4月13日夕方フィルターを点検してみました。



築23年の「アイディールの家」の換気システムは「第三種換気」写真の給気口は自然給気でファンは付いていません！

この入口でフィルターを通った清浄空気が室内に給気されます

2023
4/13

2023
3/14

1か月間の汚れは写真のとおり3月14日ホワイトデーのフィルターは真にホワイト（右）外気の汚れは左写真！全部で6ヵ所あり、この6倍の汚れということかな？こんな空気を呼吸していると肺の中は、冗談抜きのはいろいろ（灰色）かもしれません



室内空気微粒子数

0.3 μm以上 5,991個/m³

2.5 μm以上 31個/m³

測定地：愛知県刈谷市半城土西町



室外空気微粒子数

0.3 μm以上 22,703個/m³

2.5 μm以上 176個/m³

測定地：愛知県刈谷市半城土西町

左は前回の知得（しっとく）情報ですが、この数字がフィルター点検でも裏付けられました。

黄砂警報の日はアイディールの「空澄の家」で過ごすのが一番です！